



KRAJOWY PROGRAM RESTRUKTURYZACJI

POMOC NA RZECZ DYWERSYFIKACJI

Pomoc na rzecz dywersyfikacji



- Rozporządzenie Rady (WE) nr 320/2006 przewiduje wsparcie alternatywnych rozwiązań w stosunku do uprawy buraka cukrowego i produkcji cukru w rejonach dotkniętych restrukturyzacją sektora cukrowniczego.
- W tym celu Państwa Członkowskie mają możliwość przeznaczenia pewnej części pieniędzy pochodzących z Funduszu Restrukturyzacji na środki na rzecz dywersyfikacji produkcji.

Kryteria pomocy na rzecz dywersyfikacji



Środki na rzecz dywersyfikacji muszą przyjąć formę środków identycznych z pewnymi środkami wspieranymi na mocy rozporządzenia Rady (WE) nr 1698/2005 z dnia 20 września 2005 r. w sprawie wsparcia rozwoju obszarów wiejskich przez Europejski Fundusz Rolny na rzecz Rozwoju Obszarów Wiejskich (EFRROW) – w ramach Osi I lub Osi III.

Pomoc na rzecz dywersyfikacji

Wysokość pomocy



- Ogólna wysokość pomocy udostępnionej danemu Państwu Członkowskiemu wynosi:
 - 93,80 EUR na tonę kwoty cukru, której się zrzeczo, w roku gospodarczym 2008/2009,
 - 78,00 EUR na tonę kwoty cukru, której się zrzeczo, w roku gospodarczym 2009/2010.
- Zgodnie z decyzją Komisji (2008/600/EC), pomoc na rzecz dywersyfikacji przysługująca Polsce z tytułu zrzeczenia się przez producentów cukru kwot produkcyjnych od roku 2008/2009 wynosi **34 412 304,98 EUR**.

Opracowanie Krajowego Programu Restrukturyzacji



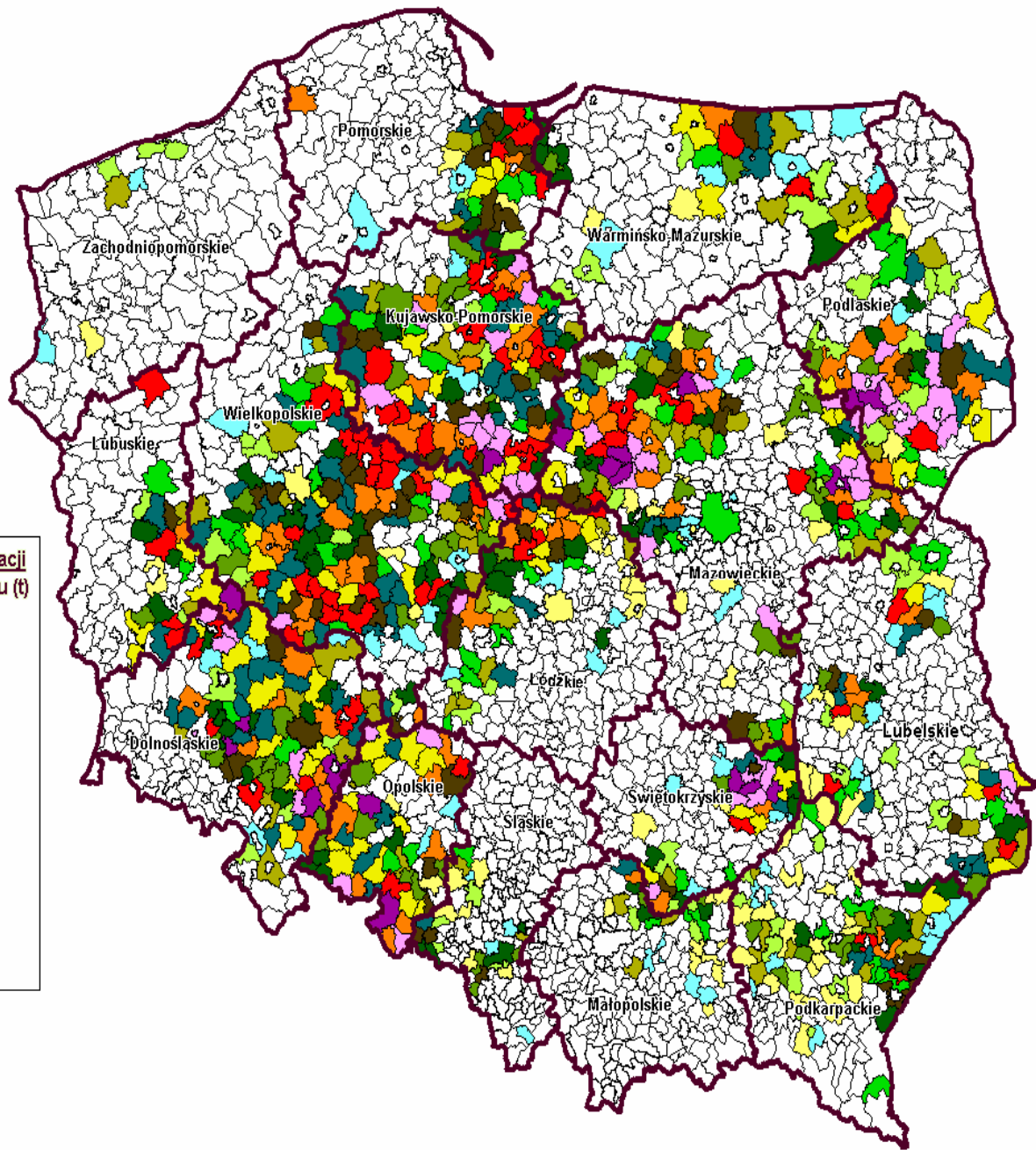
- W celu wykorzystania możliwości wydatkowania środków pochodzących z Funduszu Restrukturyzacji ARR opracowała **Krajowy Program Restrukturyzacji**, w którym wyszczególnione są działania, które mają być przedsięwzięte w ramach kwot określonych przez KE.
- W trakcie opracowywania Krajowy Program Restrukturyzacji konsultowany był m.in. z Krajowym Związkiem Plantatorów Buraka Cukrowego, Związkiem Producentów Cukru w Polsce oraz Ministerstwem Rolnictwa i Rozwoju Wsi.

Krajowy Program Restrukturyzacji



- KPR został przyjęty na kierownictwie MRiRW w dniu 25 września br., a następnie w dniu 26 września br. Program został przesłany do Komisji Europejskiej.
- Głównym celem Krajowego Programu Restrukturyzacji jest wsparcie alternatywnych rozwiązań w stosunku do uprawy buraka cukrowego i produkcji cukru w gminach dotkniętych restrukturyzacją sektora cukrowniczego, poprzez modernizację gospodarstw rolnych tj. zakup nowych maszyn i urządzeń do produkcji rolnej, w celu zmiany profilu działalności rolniczej na inny niż uprawa buraka cukrowego oraz wsparcie inwestycji ukierunkowanych na przetwarzanie produktów rolnych na cele energetyczne.

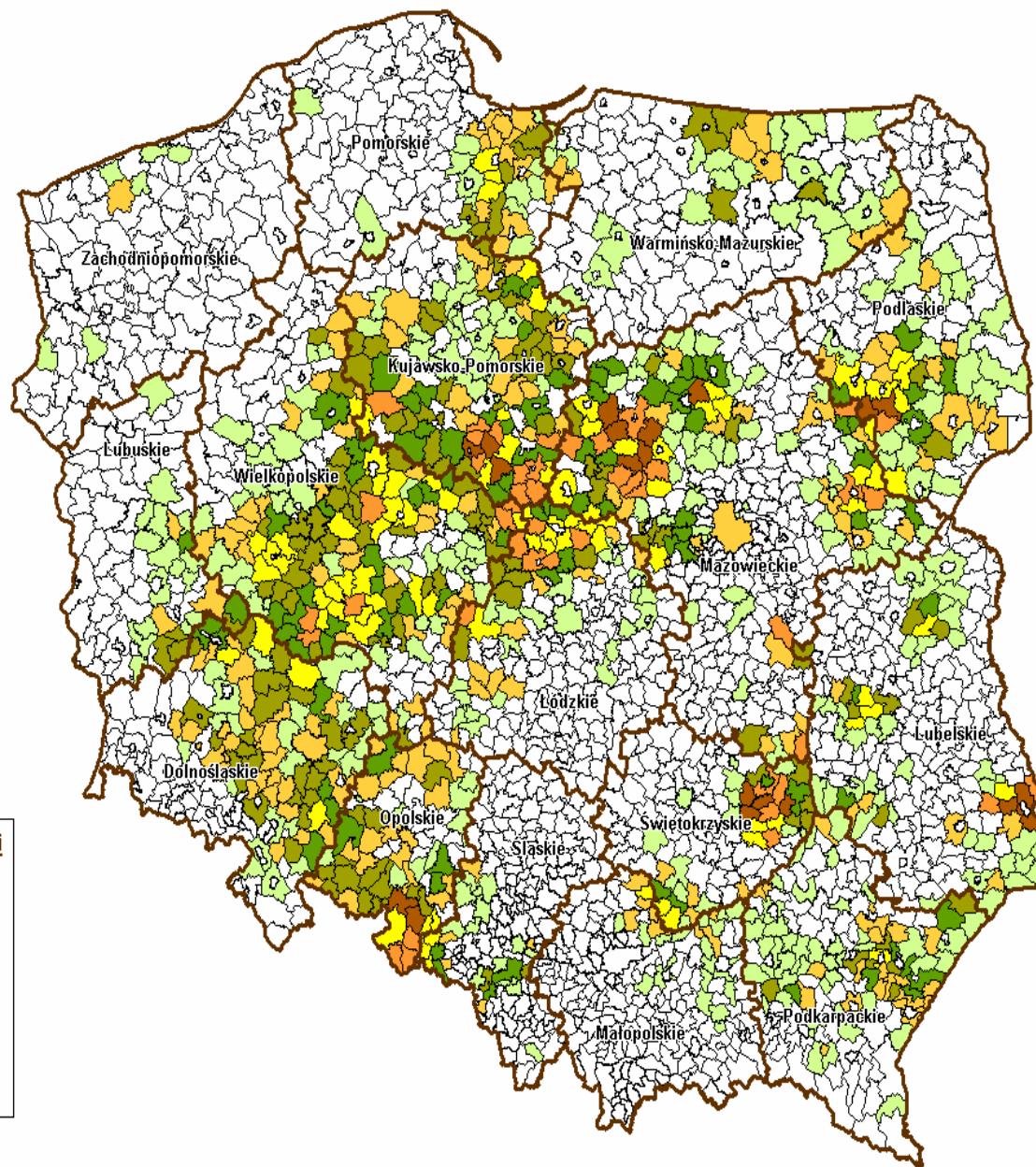
MAPA REGIONÓW OBJĘTYCH PROCESEM RESTRUKTURYZACJI



Gminy objęte procesem restrukturyzacji w podziale na zrzucone kwoty cukru (t)

	2 349,009 do 5 448,598	(19)
	1 100,357 do 2 349,009	(54)
	700,292 do 1 100,357	(81)
	515,207 do 700,292	(76)
	385,82 do 515,207	(78)
	281,834 do 385,82	(68)
	196,388 do 281,834	(87)
	130,415 do 196,388	(85)
	85,01 do 130,415	(67)
	54,824 do 85,01	(68)
	32,626 do 54,824	(72)
	18,6 do 32,626	(74)
	9,005 do 18,6	(71)
	0,134 do 9,005	(77)
	0 do 0,134	(1501)

MAPA REGIONÓW OBJĘTYCH PROCESEM RESTRUKTURYZACJI



Gminy objęte procesem restrukturyzacji

w podziale na liczbę plantatorów

■	174 do 417	(19)
■	96 do 174	(44)
■	55 do 96	(89)
■	33 do 55	(102)
■	17 do 33	(147)
■	6 do 17	(207)
■	1 do 6	(369)
■	0 do 1	(1501)

Krajowy Program Restrukturyzacji



Pomoc na rzecz dywersyfikacji może zostać przyznana na następujące działania w ramach **Osi I** rozporządzenia Rady (WE) nr 1698/2005:

- **„Modernizacja gospodarstw rolnych”** - Inwestycje umożliwiające zmianę profilu produkcji na inny niż uprawa buraka cukrowego, tj. zakup nowych maszyn i urządzeń do produkcji rolnej
- **„Zwiększenie wartości dodanej podstawowej produkcji rolnej i leśnej”** - Przetwarzanie produktów rolnych na cele energetyczne

Krajowy Program Restrukturyzacji



Podział środków finansowych wg działań:

Działanie	Szacowany udział pomocy	Szacowana kwota pomocy (w EUR)
„Modernizacja gospodarstw rolnych” – inwestycje umożliwiające zmianę profilu produkcji na inny niż uprawa buraka cukrowego	30%	10 323 691,49
„Zwiększenie wartości dodanej podstawowej produkcji rolnej i leśnej” – przetwarzanie produktów rolnych na cele energetyczne	70%	24 088 613,49
SUMA	100%	34 412 304,98

Krajowy Program Restrukturyzacji Modernizacja gospodarstw rolnych



Działanie ma na celu wsparcie modernizacji gospodarstw rolnych oraz ułatwienie zmiany profilu produkcji na inny niż uprawa buraka cukrowego poprzez dofinansowanie zakupu nowych maszyn i urządzeń do produkcji rolnej.



Krajowy Program Restrukturyzacji

Zwiększanie wartości dodanej podstawowej produkcji rolnej i leśnej



- Działanie to ma na celu poprawę konkurencyjności przedsiębiorstw prowadzących działalność na terenach gmin objętych procesem restrukturyzacji poprzez wsparcie inwestycji ukierunkowanych na przetwarzanie produktów rolnych na cele energetyczne.
- Pomoc finansowa będzie przyznawana na inwestycje mające na celu budowę lub modernizację przedsiębiorstw, zorientowanych na rynki bioenergii, które przetwarzają produkty rolne na cele energetyczne.



Krajowy Program Restrukturyzacji

Beneficjenci pomocy



„Modernizacja gospodarstw rolnych”	„Zwiększenie wartości dodanej podstawowej produkcji rolnej i leśnej”
Plantatorzy buraków cukrowych, którzy częściowo lub całkowicie utracili prawo do uprawy i dostawy buraka cukrowego, prowadzący działalność na terenach gmin objętych procesem restrukturyzacji	Mikro, małe i średnie przedsiębiorstwa lub przedsiębiorstwa zatrudniające mniej niż 750 pracowników lub posiadające obrót nieprzekraczający 200 milionów euro, prowadzące działalność na terenach gmin dotkniętych procesem restrukturyzacji

Krajowy Program Restrukturyzacji

Poziom wsparcia



Zgodnie z art. 6 ust. 4 rozporządzenia (WE) nr 320/2006 pomoc na rzecz dywersyfikacji nie przekracza sum ani stawek wsparcia określonych w załączniku do rozporządzenia (WE) nr 1698/2005.

„Modernizacja gospodarstw rolnych”	„Zwiększenie wartości dodanej podstawowej produkcji rolnej i leśnej”
40% kosztów kwalifikowalnych	50% kosztów kwalifikowalnych*

*dla przedsiębiorstw, które zatrudniają powyżej 250 osób, i których obroty roczne przekraczają 50 mln EUR, maksymalna intensywność pomocy jest zmniejszona o połowę

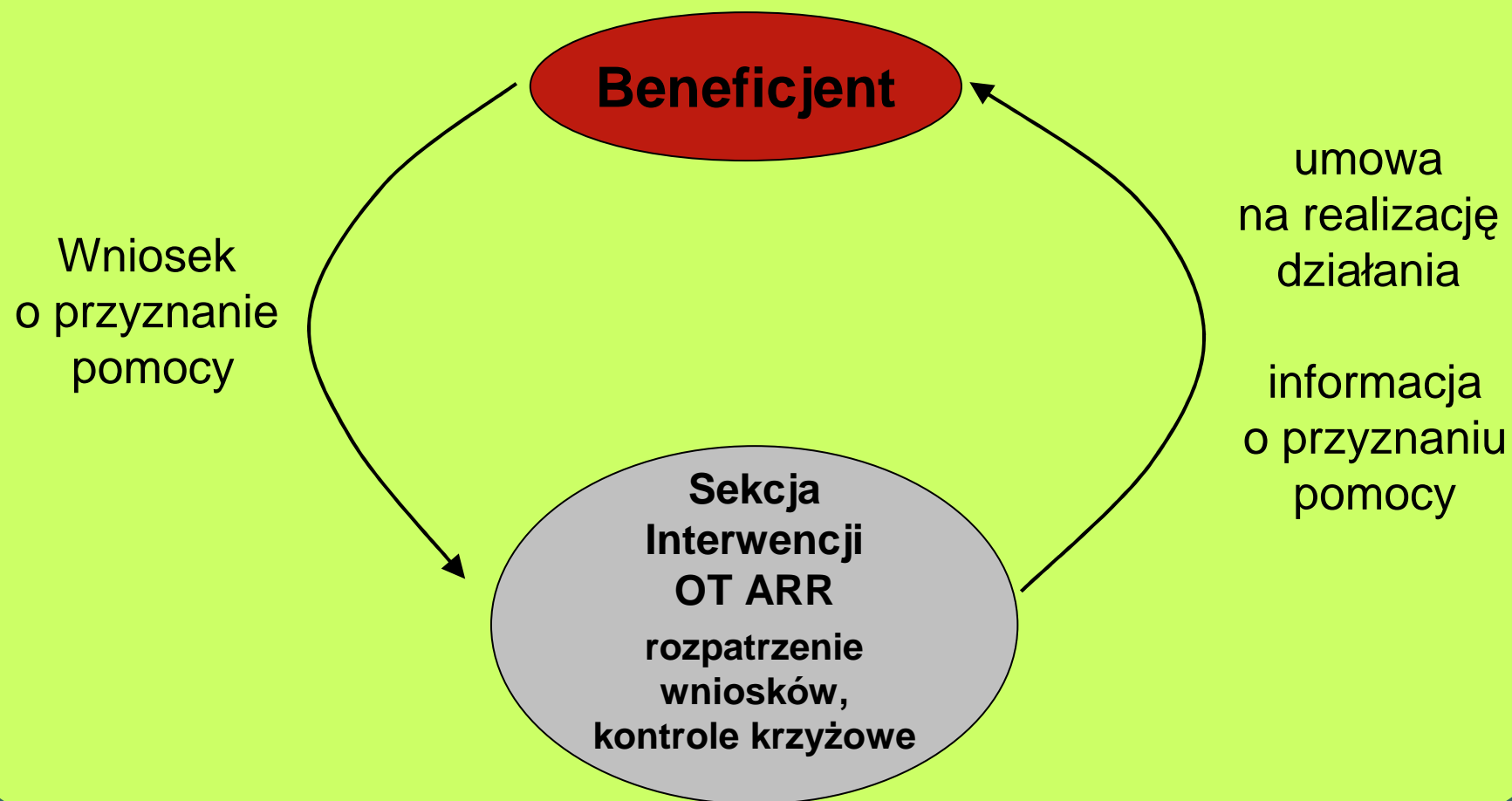
Krajowy Program Restrukturyzacji

Składanie wniosków

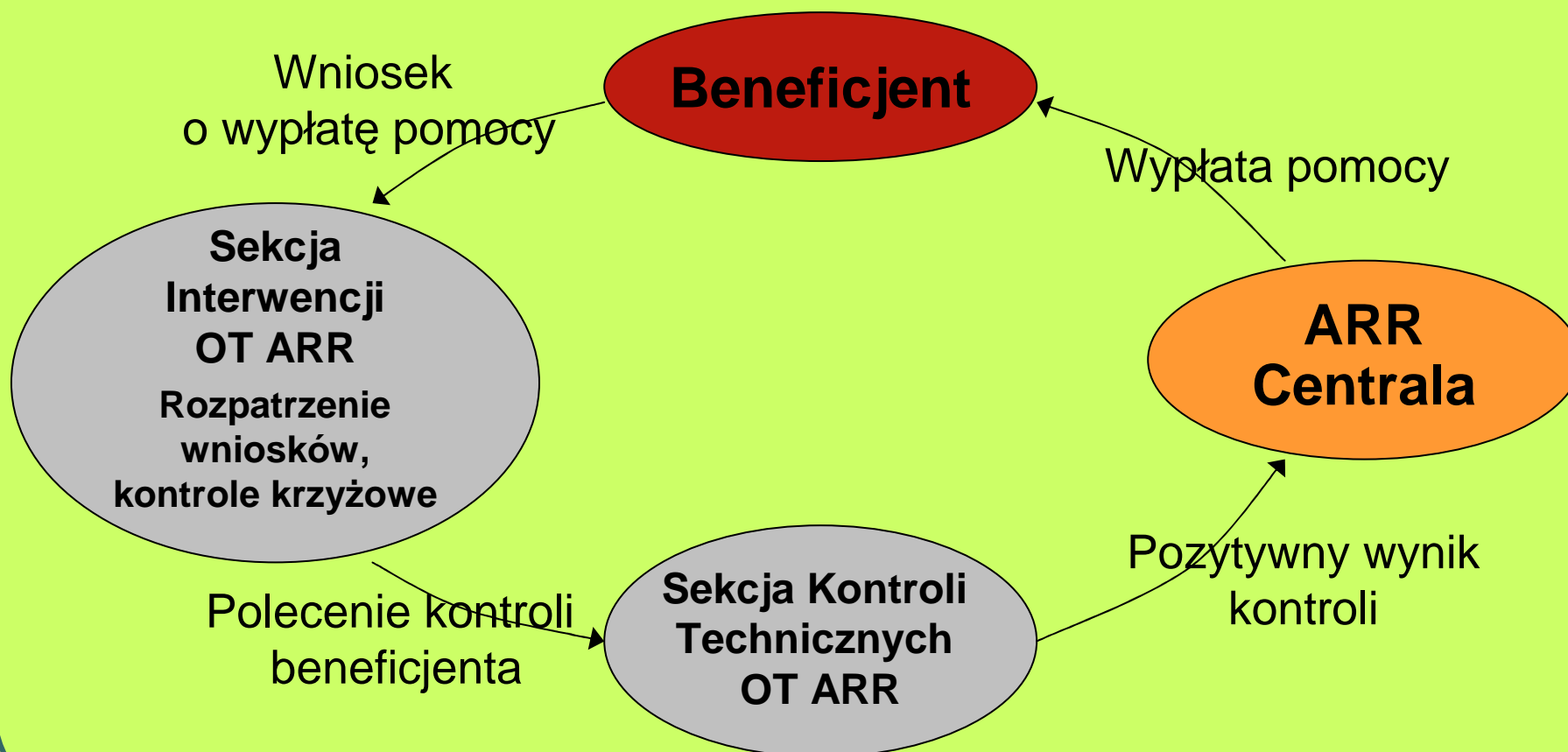


- Ministerstwo Rolnictwa i Rozwoju Wsi w drodze rozporządzenia określi szczegółowy tryb przyznania i wypłaty pomocy w ramach KPR.
- Aktualnie Agencja Rynku Rolnego jest na etapie budowy systemu informatycznego, który usprawni proces przyjmowania i weryfikacji wniosków o przyznanie pomocy, złożonych w ramach działania „Modernizacja gospodarstw rolnych”.

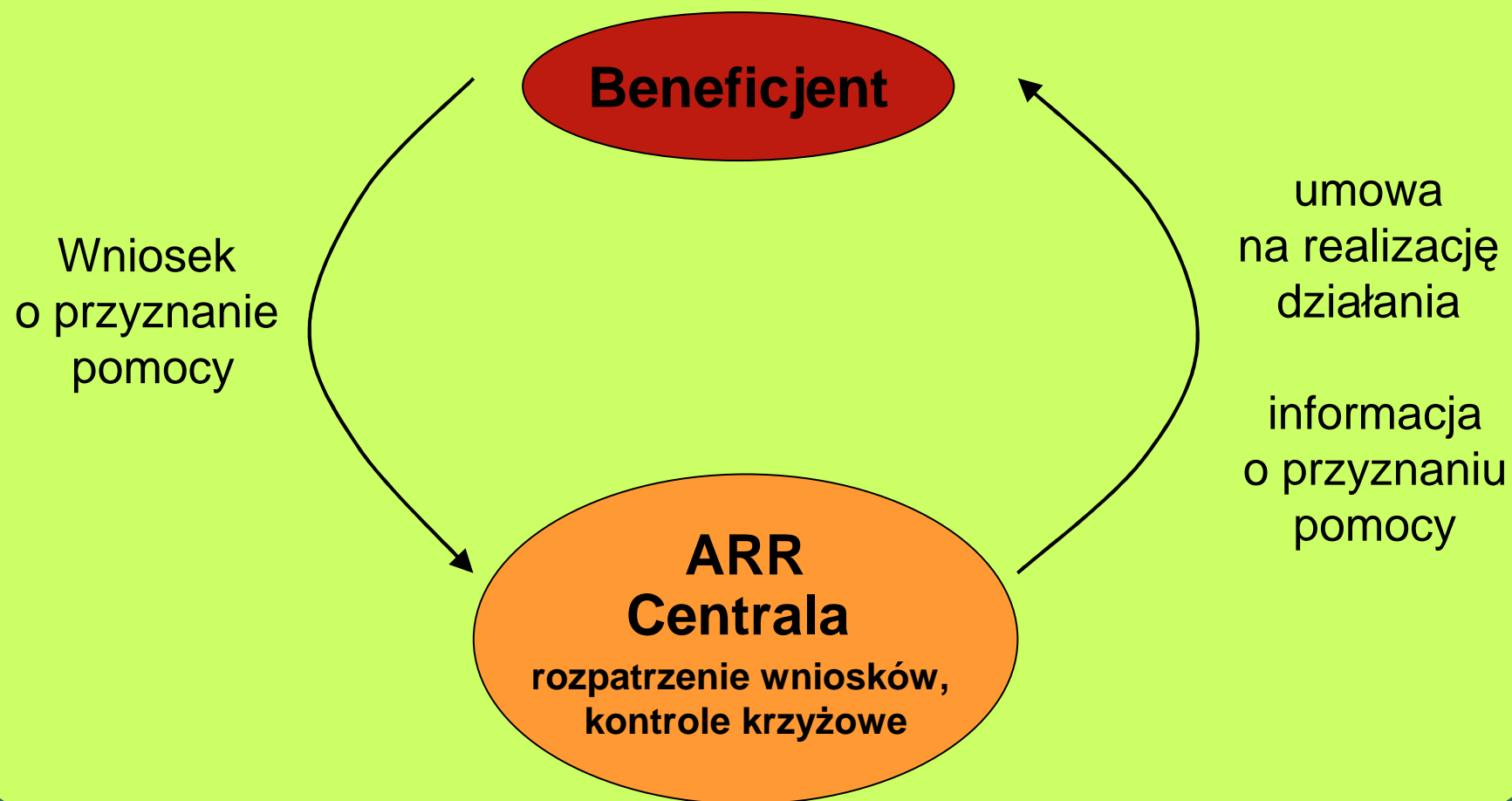
Krajowy Program Restrukturyzacji rozpatrywanie wniosków „ Modernizacja gospodarstw rolnych”



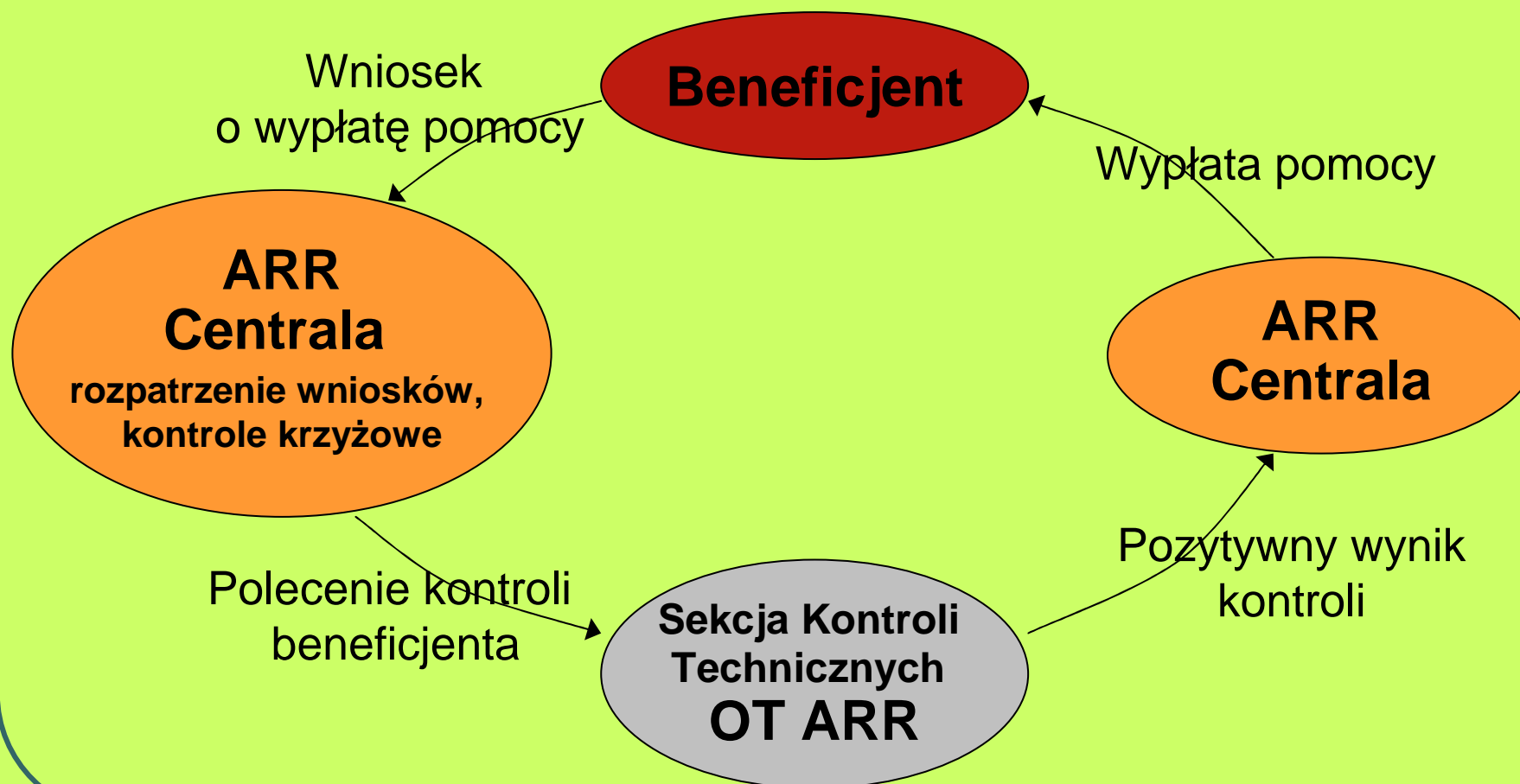
Krajowy Program Restrukturyzacji wyplata pomocy „ Modernizacja gospodarstw rolnych”



Krajowy Program Restrukturyzacji rozpatrywanie wniosków „Zwiększenie wartości dodanej...”



Krajowy Program Restrukturyzacji wyplata pomocy „Zwiększenie wartości dodanej...”



Krajowy Program Restrukturyzacji

Wniosek o wypłatę pomocy



Beneficjent składa do ARR „Wniosek o wypłatę pomocy na rzecz dywersyfikacji” wraz z fakturami dotyczącymi poniesionych kosztów



Krajowy Program Restrukturyzacji



Rodzaje kontroli:

- Przed przyznaniem pomocy
- Przed wypłatą pomocy
- W ciągu 3 lat od wypłaty pomocy – zachowanie celu



Krajowy Program Restrukturyzacji

Kontrola (2)



W celu wyeliminowania powielania się środków finansowych z różnych funduszy wspólnotowych, Agencja Rynku Rolnego będzie wymieniać informacje z innymi organami zaangażowanymi w finansowanie rozwoju obszarów wiejskich, w tym z Agencją Restrukturyzacji i Modernizacji Rolnictwa, Narodowym Funduszem Ochrony Środowiska, Ministerstwem Gospodarki, Ministerstwem Rozwoju Regionalnego, Ministerstwem Środowiska.

Krajowy Program Restrukturyzacji

Kontrola (3)



ARR będzie także przeprowadzać kontrole administracyjne wniosków o przyznanie pomocy na rzecz dywersyfikacji, kontrole krzyżowe zarówno przed przyznaniem pomocy, jak i w trakcie realizacji projektów w celu uniknięcia podwójnego finansowania z Programem Rozwoju Obszarów Wiejskich na lata 2007 – 2013 oraz z działaniami podejmowanymi w ramach innych Funduszy Wspólnotowych.

Krajowy Program Restrukturyzacji

Terminy wypłaty



- Pomoc na rzecz dywersyfikacji będzie wypłacana przez Agencję Rynku Rolnego na zasadzie refinansowania – na wydatki kwalifikowalne, rzeczywiście poniesione, udokumentowane i skontrolowane przez SKT OT ARR
- Wypłaty będą miały miejsce dwa razy w roku – w marcu i we wrześniu



Krajowy Program Restrukturyzacji

Przekazywanie informacji do KE



ARR zobowiązana jest przygotować i przesłać do KE informacje:

- o ustanowieniu Krajowego Programu Restrukturyzacji - do końca września 2008 (w przypadku zrzeczenia się kwot w roku gosp. 2008/09) lub odpowiednio 2009 - wyszczególniając środki, które mają być przedsięwzięte w granicach kwot określonych przez KE. (RK_968/2006_art.14_1)
- raporty roczne dotyczące postępu odnośnie Krajowego Programu Restrukturyzacji. (RK_968/2006_art.24_1)
- raport końcowy porównujący działania, środki oraz poniesione wydatki z przewidywanymi w Krajowym Programie Restrukturyzacji. (RK_968/2006_art.24_2)



Dziękuję za uwagę